

# 40 fjord open

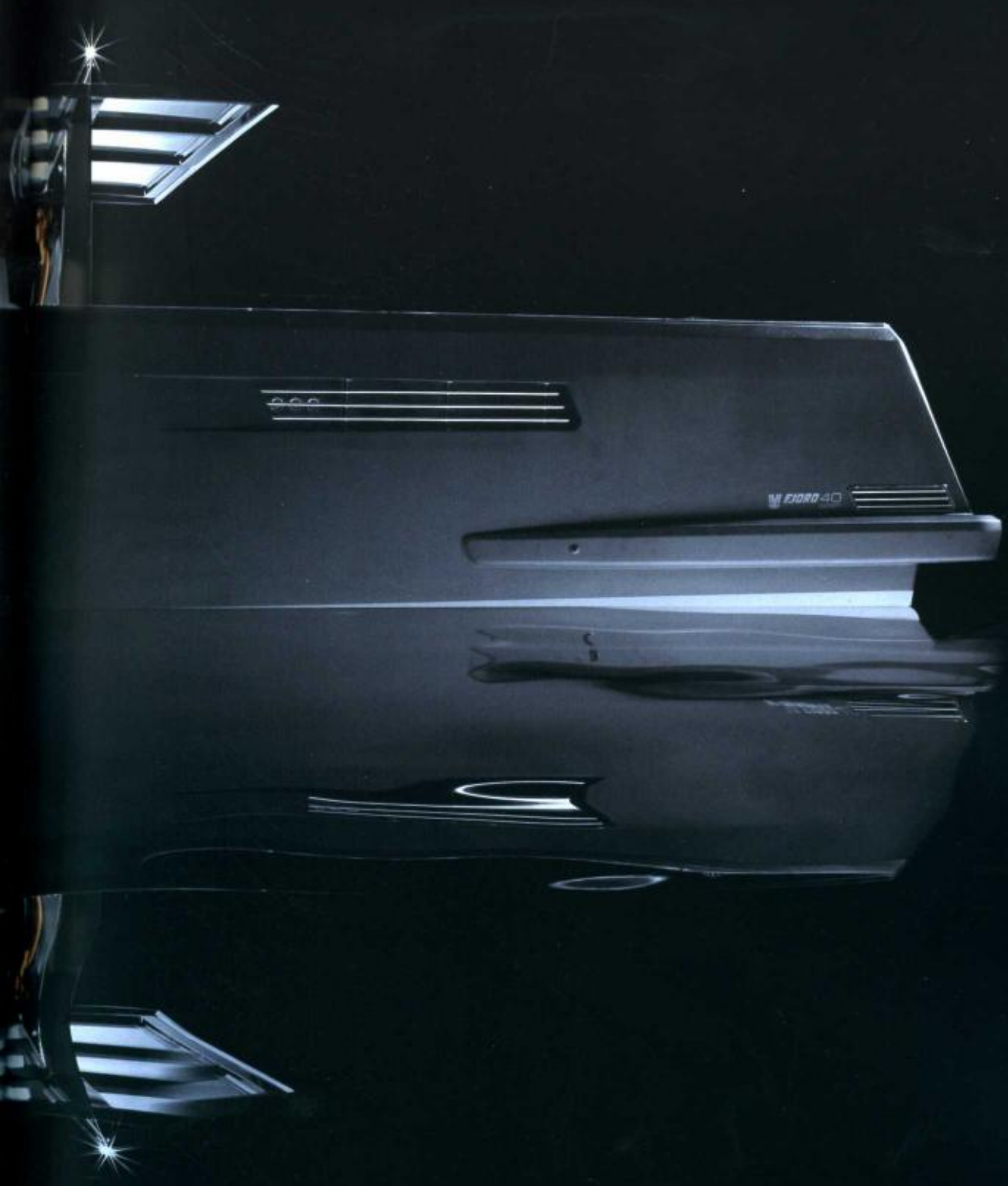
Το Fjord 40 Open είναι ένα σκάφος με πραγματικά ξεχωριστή σχεδίαση που προσελκύει αμέσως το βλέμμα του παρατηρητή

Κείμενο: Μάριος Κουρμουζιώτης/ Photo: Nautica



**η** ιστορία του ναυπηγείου Fjord Boats αρχίζει προς το τέλος της δεκαετίας του '50 όταν ο Νορβηγός Alf Richard Bjerke επισκέφθηκε μία έκθεση σκαφών στη Γερμανία. Εκεί συνειδητοποίησε ότι το όνειρο του να κατασκευάσει τα δικά του σκάφη μπορούσε να γίνει πραγματικότητα. Άρχισε λοιπόν την κατασκευή τους έχοντας ως όραμα την ναυπήγηση αξιόπλων και προσπών προς τους χρήστες σκαφών. Ανακαλύπτοντας λοιπόν τη σωστή συνταγή της επιτυχίας ο Bjerke κατάφερε μέσα σε μια δεκαετία

1960-1970 να αυξήσει σημαντικά τις πωλήσεις των σκαφών του σε ολόκληρη την Ευρώπη. Είναι γνωστό ότι για μια επιτυχημένη συνταγή χρειάζονται άριστα υλικά. Αυτό ισχύει και για την νέα εποχή της Fjord. Οι νέες λοιπόν σχεδιαστικές γραμμές των νορβηγικών σκαφών δημιουργούνται στην Κιανή Ακτή, στην Αυστραλία και στην Βαλτική. Ο Patrick Banfield της Allseas Design που είναι ένας από τους πλέον διακεκριμένους σχεδιαστές (wally power) δημιουργεί στο σχεδιαστήριο του στη Γαλλία τη





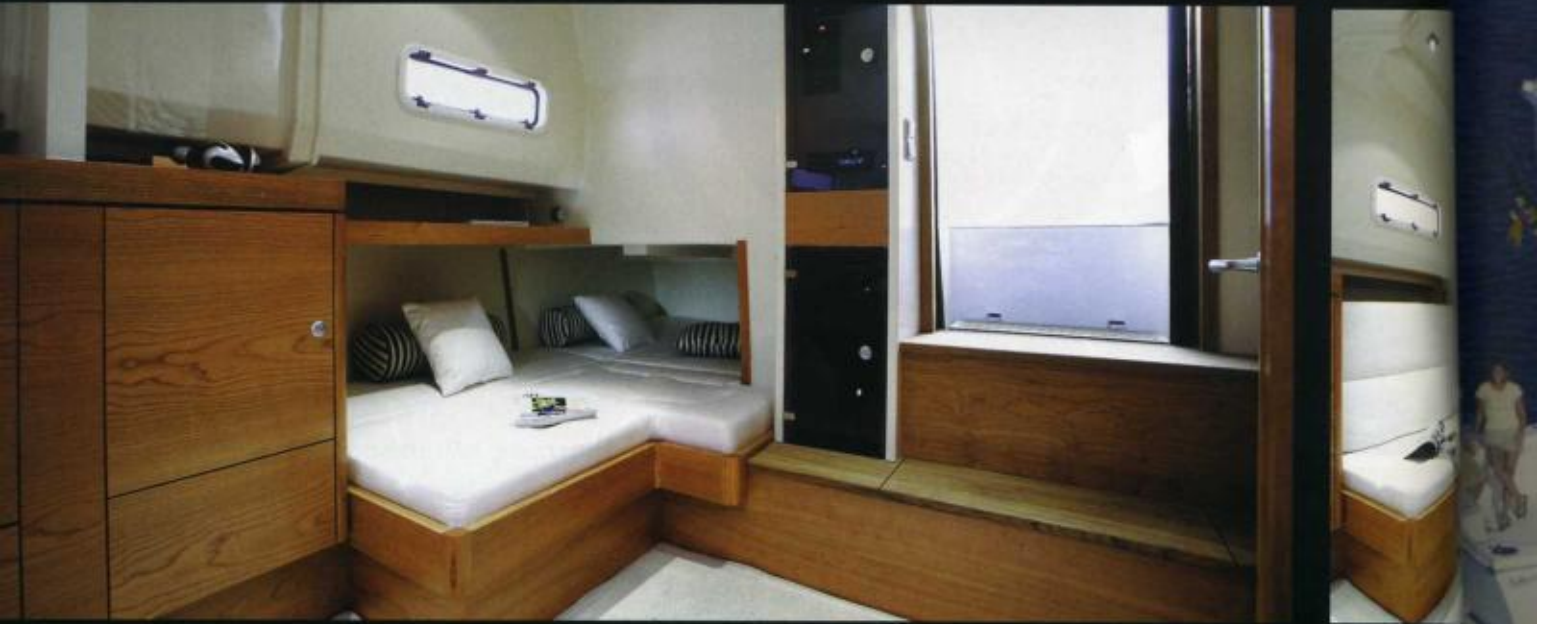
μορφή των νέων Fjord μαζί με τον συνεργάτη του τον Jim Wilshire. Οι πρωτοποριακές ιδέες του Banfield μετατρέπονται σε πραγματικότητα από τον Wilshire στη δυτική ακτή της Αυστραλίας. Από την Βαλτική το ναυπηγείο Hanse Yacht με παγκόσμια φήμη στον τομέα της κατασκευής ιστιοπλοϊκών σκαφών, συμβάλλει εξαιρετικά στην όλη προσπάθεια με το ταλέντο της σχεδιαστικής του ομάδας και της εμπειρίας της, ως μία εκ των πλέον σύγχρονων ναυπηγικών μονάδων σκαφών στην Ευρώπη. Η εταιρία Dynamic Boats αποτελεί πάνω από 20 έτη τον αποκλειστικό αντιπρόσωπο του ναυπηγείου σε Ελλάδα και Κύπρο. Μέσα σε αυτό το διάστημα έχει κατορθώσει να καταχωρήσει την εξέχουσα θέση της στην ελληνική ναυτική αγορά, ενώ το μεγάλο της στοίχημα είναι και η προώθηση της νέας σειράς Fjord. Η συνεργασία των Patrick Banfield και Jim Wilshire Allseas με τον Mark Tucker που ήταν ο σχεδιαστής του εσωτερικού οδήγησαν στη δημιουργία ενός σκάφους με καθαρές γραμμές και άνετους εξωτερικούς και εσωτερικούς χώρους. Το σκάφος στην έκδοση open χαρακτηρίζεται από το στυλ Wally και έχει σχεδιαστεί ειδικά για τις μεσογειακές θάλασσες. Στο εξωτερικό κυριαρχούν το μεγάλο και άνετο cockpit, το παρμπρίζ, η υπερκατασκευή και το hard top με το εντυπωσιακό και κομψό design.

#### ΚΑΤΑΣΚΕΥΑΣΤΙΚΑ ΥΛΙΚΑ

Για την κατασκευή της γάστρας έχει χρησιμοποιηθεί πολυεστέρος με ενισχύσεις από Kevlar και ανθρακονήματα που είναι εμποτισμένα με εποξικές ρητίνες. Μετά το τέλος των επιστρώσεων εφαρμόζεται η τεχνολογία υπό κενό, μία μέθοδος που χρησιμοποιείται για την κατασκευή σκαφών υψηλών επιδόσεων. Σε ό,τι αφορά το κατώστρωμα αυτό καλύπτεται εξ' ολοκλήρου από ξύλο teak.

Ανακαλύπτονται λοιπόν τη συνταγή της επιτυχίας ο Bjerke κατάφερε μέσα σε μια δεκαετία 1960-1970 να αυξήσει σημαντικά τις πωλήσεις των σκαφών του σε ολόκληρη την Ευρώπη

**WI FJORD 40**  
open



τας 20 λίτρων, μία ηλεκτρική αντλία σεντίνας και μία χειροκίνητη, φορτιστής μπαταριών και 4 μπαταρίες (2 για τους κινητήρες και 2 για τις βοηθητικές λειτουργίες του σκάφους). Στον εξοπλισμό optional κυριαρχεί το joystick IPS για το οποίο συνιστάται η τοποθέτηση του ακρού προσφέρει αποτελεσματικότητα, ακρίβεια και ασφάλεια στους διάφορους χειρισμούς.

### ΕΠΙΔΟΣΕΙΣ ΠΛΕΥΣΗΣ

Σε ό,τι αφορά τις δοκιμές που έχουν πραγματοποιηθεί μέχρι σήμερα το Fjord 40 επιβεβαίωσε απόλυτα τις υψηλές προδιαγραφές του, αφού έχει ασφαλή, γρήγορη και αποτελεσματική πλεύση ακόμη και σε αντίξοες καιρικές συνθήκες. Επίσης διαθέτει μεγάλη κατευθυντική και πλευρι-

κή ευστάθεια με την μέγιστη ταχύτητα να υπερβαίνει τους 40 κόμβους. Το πιλοτήριο είναι άνετο και λειτουργικό με άριστη ορατότητα προς όλες τις κατευθύνσεις. Το Fjord 40 εκτός από την έκδοση open προσφέρεται και στην έκδοση cruiser (που παρουσιάσαμε στο τεύχος Φεβρουαρίου 2008) η οποία στο εσωτερικό διαθέτει και μια δεύτερη καμπίνα με δύο μονά κρεβάτια που προορίζονται για τους φιλοξενούμενους.

### ΣΥΜΠΕΡΑΣΜΑ

Ένα σκάφος με σημαντικές επιδόσεις ταχύτητας, εξαιρετική ευστάθεια, μεγάλη δυνατότητα ελιγμών και υψηλό βαθμό άνεσης στο εσωτερικό και το εξωτερικό, που θα ενθουσιάσει τους κατόχους του. 🇳🇴

*Το σκάφος στην έκδοση open χαρακτηρίζεται από το στυλ Wally και έχει σχεδιαστεί ειδικά για τις μεσογειακές θάλασσες.*

### Fjord 40 Open

- Ολικό μήκος: 11,99 μ.
- Μέγιστο πλάτος: 3,99 μ.
- Βάρος: 7.600 κιλώ
- Βύθισμα: 1,10 μ.
- Κινητήρες: 2X520 HP Volvo Penta IPS 400
- Δεξαμενή καυσίμου: 1000 λίτρα
- Δεξαμενή νερού: 300 λίτρα
- Αντιρροσώσας: Dynamic Bouts Tzavras
- Τηλ.: 210 96 56 641

Τεχνικά Χαρακτηριστικά

